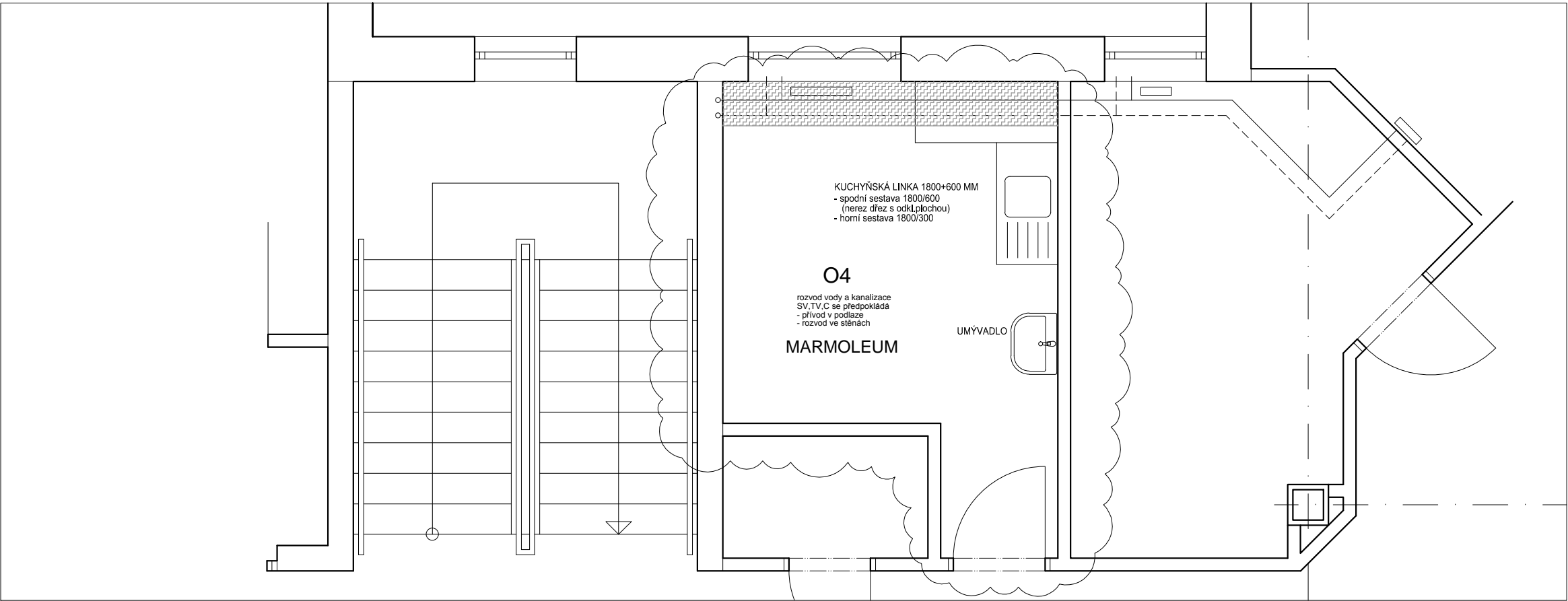


BOURACÍ PRÁCE, DEMONTÁŽNÍ PRÁCE A NAVRŽENÉ ŘEŠENÍ



V OZNAČENÉ ČÁSTI DISPOZICE BUDOU V RÁMCI NAVRŽENÝCH OPRAV A ÚPRAV PROVEDENY : - VÝMĚNA POVLAKOVÉ KRYTINY MARMOLEA  
- VÝMĚNA UMÝVADLA A KUCHYŇSKÉ LINKY  
- VÝMĚNA PŮVODNÍCH ROZVODŮ (ÚT A ZTI)

ARCHITEKTONICKO-STAVEBNÍ ČÁST (po realizaci instalací TZB) :

úprava podlahy po demontáži a montáž nového marmolea je předmětem samostatné kapitoly navržených prací

zazdívká všech drážek a otvorů ve stěnách po provedených instalacích	cca 1,2 m2	1 soubor
zabetonávka podpodlahové kce včetně statického zajištění tzv. "sešitím"	v délce cca 3,3 bm	1 soubor
kuchyňská linka spodní a horní skříňka s dřezem	- celková délka 1800 + 600 mm	1 soubor
keramický obklad za kuchyňskou linkou		1,50 m2
opravná omítka a štuková stěrka poškozených částí po provedených instalacích		6,00 m2
zpětná montáž SDK podhledu v 1.NP		1 soubor

ČÁST TECHNICKÉ VYBAVENÍ KANCELÁŘE - SESTERNY :

Kanalizace a voda		
umývadlo Lyra plus 60x46 cm včetně nerez sifonu		1 ks
dřezová baterie		1 ks
rohový ventil		4 ks
rozvod vody - potrubí PPHr, D 20,25, celkem cca 3 bm vč. tvarovek a izolace		1 soubor
rozvod kanalizace - potrubí HT d110 cca 3 bm vč. tvarovek		1 soubor
rozvod kanalizace - potrubí HT d50/40 cca 4 bm vč. tvarovek		1 soubor

Ústřední vytápění		
nové Cu rozvody (2xpotrubí) vč. izolace Tubex a napojení na původní stoupačky vč. armatur	cca 4 ,5 bm	1 soubor

BOURACÍ A DEMONTÁŽNÍ PRÁCE PRVKŮ URČENÝCH K LIKVIDACI :

demontáž a likvidace povlakové krytiny "Marmoleum" je předmětem samostatné kapitoly navržených prací	
označený pruh podlahy (rozsah bude upřesněn dle skutečných podlahových rozvodů ÚT)	1,5 m2
vybourání respektive uvolnění původní zazdívký instal. potrubí vody a kanalizace ve zděné příčce (drážka 130x50 mm)	7,0 bm
demontáž původních rozvodů ZTI (kanalizace a vody vč. stoupaček) předpoklad cca 9,0 bm	1 soubor
demontáž původního ocelového potrubí ÚT v celém rozsahu od stoupačičho potrubí k jednotlivým otopným tělesům v délce cca 3,3 bm	1 soubor
demontáž části podhledu v 1NP pod 2.NP	
kuchyňská linka spodní a horní skříňka s dřezem a dřezovou baterií - celková délka 1500 mm	1 soubor
umývadlo	1 ks
rohový ventil	4 ks
keramický obklad včetně lepidla (za kuchyňskou linkou)	1,50 m2